



# KERIS

Design der Leuchte: Eclatec

Die Strahlerreihe **KERIS** stellt die logische Konsequenz aus der zur Hochleistungsbeleuchtung eingesetzten LED-Technologie dar.

Zwei Basismodelle und eine breite Auswahl an Lichtströmen und -verteilungen tragen den zahlreichen Anwendungen für Beleuchtungen in großer Höhe Rechnung, so zum Beispiel in Verkehrsbereichen, auf Parkplätzen, Arbeitsflächen oder Sportanlagen.

Die beiden **KERIS**-Modelle zeichnen sich durch begrenzte Pendelbewegungen bei Windlast aus, wodurch die Masten und Stützen dieser Leuchten ökonomisch ausgelegt werden können. Mit den **KERIS**-Strahlern wird das Angebot „Große Höhe“ von ECLATEC vervollständigt, wobei gleichzeitig passende Lösungen für Masten, Aufsatzgestelle, Laufstege sowie feste und bewegliche Kränze angeboten werden.



LED-LEISTEN BLS





KERIS 2



KERIS 3



## ANWENDUNGSBEREICH

- Montage : Bügel, Befestigung tragend oder hängend
- Lichtpunkthöhe: Keris 2: bis 15 m / Keris 3: bis 30 m
- Städtische und städteverbindende Straßen und Wege zweiten Ranges, Parkplätze, Sportanlagen (Tennis, Handball, Bouleplätze usw...), Industriestandorte und Gewerbegebiete, Fußgängerpassagen, zur architektonischen Aufwertung

## BESCHREIBUNG

- Strahler in 2 Größen verfügbar: Keris 2 und Keris 3
- Gehäuse aus Aluminiumdruckguss
- Ausführung Polyester-einbrennlackiert, Farbe RAL nach Wahl
- IP 66
- Standard LED BLS Leisten mit **QUADRALENS** Linse
- Durchschnittliche Farbtemperatur: 4000 K und 3000 K
- Siebdruck-Adeckwanne aus wärmegehärtetem Flachglas
- IK 09
- Klasse I und II
- Strahler entspricht den Energiesparzertifikaten

## ÖKOLOGISCHE DATEN

- Werkstoffbilanz:
  - KERIS 2 : Aluminium 37 %, Stahl 29 %, Glas 20 %, Andere 14 %
  - KERIS 3 : Aluminium 47 %, Stahl 25 %, Glas 14 %, Andere 14 %
- Der Europäischen RoHS Direktive entsprechend
- ULR < 1%
- Hoher Recyclingquote

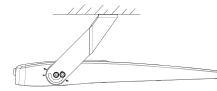
## DICHTHEIT

- Dichtheitsgrad IP66 gemäß EN 60 529 Norm
- Pneumatische Hochtemperatur-Dichtung aus extrudiertem Silikon
- Kabelverschraubung (zwei je Strahler)
- Belüftung der Leuchte über Aktivkohlefilter

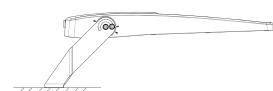
## MECHANISCHE SCHNITTSTELLEN

- Bügel, optional lackiert: tragende oder hängende Befestigung
- Neigungswinkel:

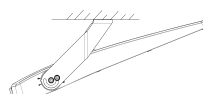
Hängeleuchte 0°



Aufsatzleuchte 0°



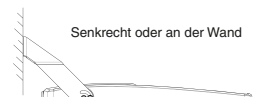
Hängeleuchte 20° Max.



Aufsatzleuchte 90°



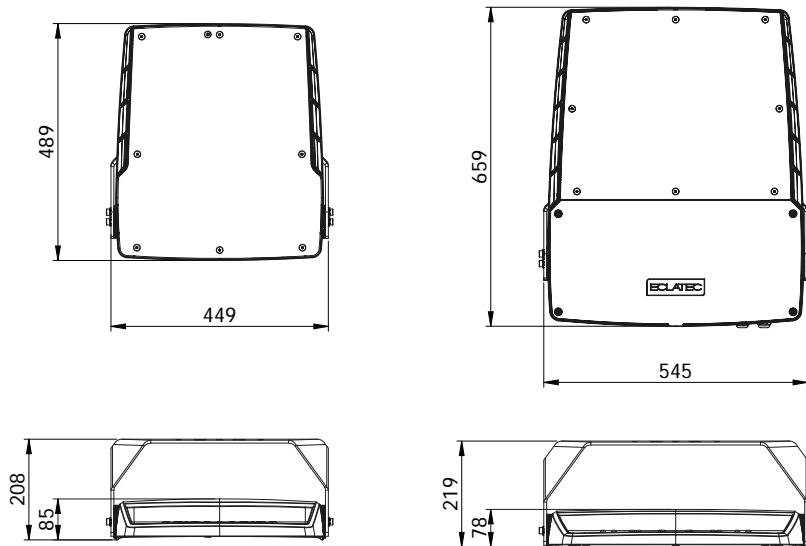
Senkrecht oder an der Wand



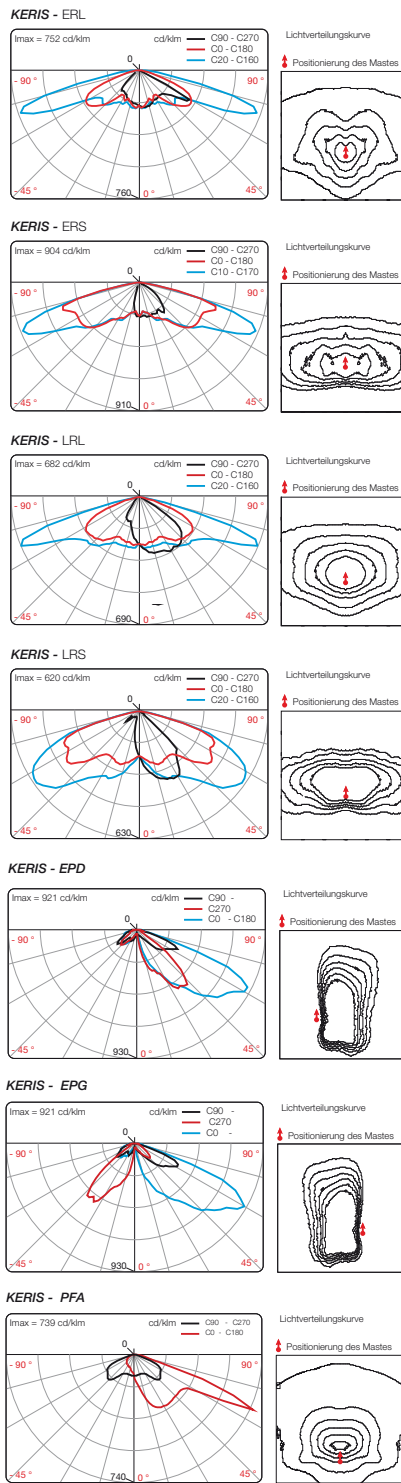


KERIS 2

KERIS 3



LICHTSTÄRKEVERTEILUNG



SCHLÜSSELPUNKTE

		KERIS 2	KERIS 3
<b>Anwendungsbereich</b>		Städtische und städteverbindende Straßen und Wege zweiten Ranges, Parkplätze, Sportanlagen (Tennis, Handball, Bouleplätze usw.), Industriestandorte und Gewerbegebiete, Fußgängerpassagen, zur architektonischen Aufwertung	
<b>Lichtpunkthöhe</b>		bis 15 m	bis 30 m
<b>Montage</b>		Bügelbefestigung	
<b>Maße</b>	<b>Länge</b>	489 mm	659 mm
	<b>Breite</b>	449 mm	545 mm
	<b>Höhe</b>	85 mm	78 mm
<b>Gewicht</b>		11 kg	16 kg
<b>Wingangsfläche</b>		0,04 m <sup>2</sup>	0,07 m <sup>2</sup>
<b>Lichtquellen</b>		LED-Leisten BLS	
<b>Ausführungen Optik und Lichtverteilung <sup>(1)</sup></b>		QUADRENS : ERS, ERL, ERE, ETS, LRS, LRL, PFA, ECa, Ecb, PAa, PSa, EPD, EPG	
<b>Modulzugriff</b>		Direkter Zugang zu Versorgung und BLS-Klemmen nach Abbau der Wanne durch Lösen von 8 Schrauben Zugang zur Versorgung: Abbau der Wanne bei KERIS 2 und der Haube bei KERIS 3	
<b>OPTIONEN</b>	<b>POLEDRIIVE</b> (am Mastfuß verstellbar)		○
	<b>Dimming 5</b> (Vorprogrammierung im Werk)		○
	<b>Motion</b> (vor Ort verstellbar)		-
	<b>Motion P</b> (am Mastfuß verstellbar)		○
	<b>Motion DALI</b> (am Mastfuß verstellbar)		-
	<b>Motion 5</b> (Vorprogrammierung im Werk)		-
	<b>DALI</b> (Vorprogrammierung im Werk)		○
	<b>FC</b> (Vorprogrammierung im Werk)		○

(1) optional: Trennen des Rückstroms außer für EPD, EPG, ECa, Ecb, PSa

Erklärung:

● Serienmäßig ○ Option - Nicht verfügbar

Detaillierte Angaben über die unterschiedlichen Optionen mit den Lichtstärkeverteilungen sind auf der Seite 16-19 aufgeführt.

WARTUNG

Wartung von Leuchte und Leuchtmittel KERIS 2

Direkter Zugang zu Versorgung und BLS-Klemmen nach Abbau der Wanne durch Lösen von 8 Schrauben (Sicherheitsleine) Platine abnehmbar

Wartung der Leuchte KERIS 3

Direkter Zugang zur Versorgung nach Abbau der Innenhaube durch Lösen von 4 unverlierbaren Schrauben. Platine abnehmbar

Wartung der Leuchtmittel KERIS 3

Direkter Zugang zu den BLS-Klemmen nach Abbau der Wanne durch Lösen von 8 Schrauben.