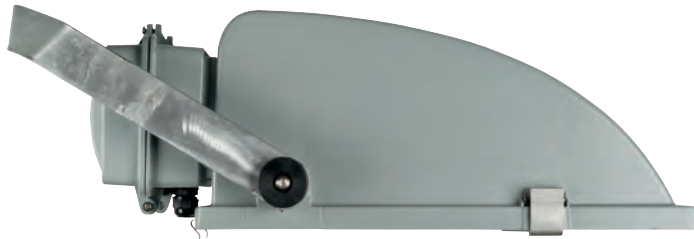
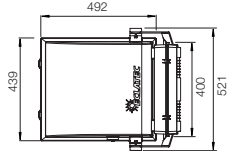
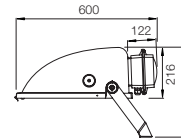


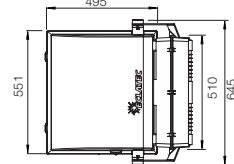
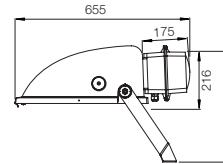
ASTRIS



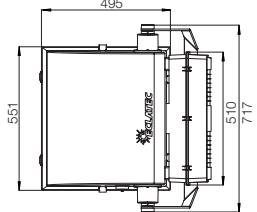
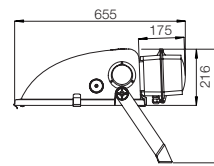
ASTRIS AS1



ASTRIS AS2



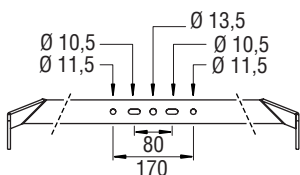
ASTRIS AS3



BESCHREIBUNG

- 3 Bauarten: Astris AS1, Astris AS2 und Astris AS3
- Gehäuse aus Aluminiumdruckguss
- flache Abdeckwanne aus wärmegehärtetem Siebdruckglas, gelenkig durch Spannverschlüssen aus Aluminium
- Tragbügel aus verzinktem Stahl mit Winkelmarkierung
- Kompletter Lichtpunkt Einbrennlackiert durch Polyester-Pulverbeschichtung: Standardfarbton 7035
- Pneumatische Hochtemperatur-Dichtung aus extrudiertem Silikon
- Aktivkohlefilter
- Belüfter
- IP65
- IK08
- Schutzklasse I
- Anschluss über 1 oder 2 Kabeldichtungen Ø 13 mm
- Reflektor asymmetrisch aus eloxiertem Aluminium, poliert
- Elektroblock auf austauschbarer Trägerplatte integriert
- Werkzeugloses Öffnen der Leuchte

MECHANISCHE SCHNITTSTELLEN



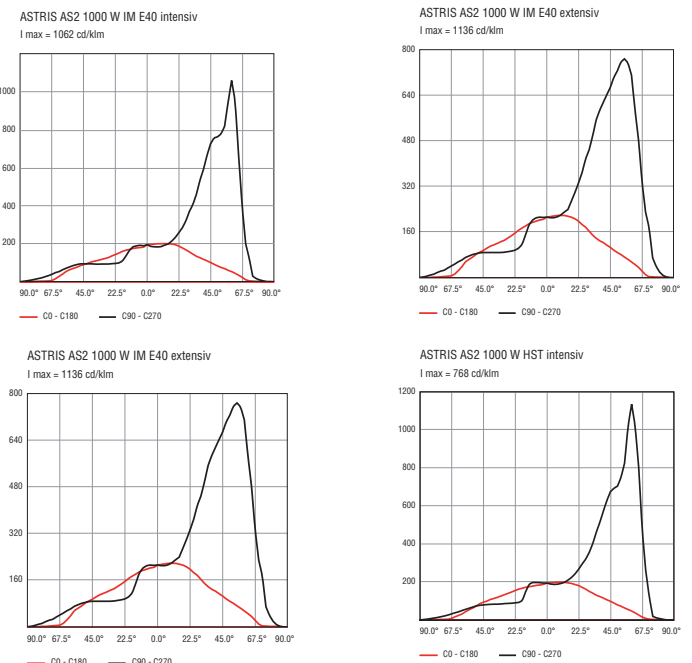
• Strahlerbefestigung auf Tragbügel aus verzinktem Stahl

ASTRIS S1 | ASTRIS S2 | ASTRIS S3

Montage		Befestigung mit Tragbügel		
Maße	Long. Breite	600 mm	655 mm	655 mm
	Höhe	439 mm	551 mm	717 mm
Gewicht		15,5 kg	23 kg	23,5 kg
Windangriffsfläche		0,09 m ²	0,10 m ²	0,10 m ²

Modèle	SHP	IM
Astris S1	250 W (E40)	250 W (E40)
	400 W (E40)	400 W (E40)
	600 W (E40)	/
Astris S2	1000 W (E40)	1000 W (E40)
Astris S3	2 x 250 W (E40)	2 x 250 W (E40)
	2 x 400 W (E40)	2 x 400 W (E40)
	2 x 600 W (E40)	/

LICHTSTÄRKEVERTEILUNG





GHM Eclatec GmbH

LED Leuchten

Moderne Stadtmöbel

Abfalleimer

Licht Poller



BAUMGITTER

feststehende Poller

Klassische Gusseisen

Lichtsäulen

MODERNE GUSSEISEN

Trinkwasserbrunnen

Abwehripoller

LEITUNGSMASTEN

SITZGELEGENHEITEN

STRABENBAHN

Moderne LED-Leuchten

Zeitlose LED-Leuchten

Zeitlose Brunnen

Zeitlose Stadtmöbel

GHM Eclatec GmbH

Lebacher Straße 4 - 66113 Saarbrücken

Telefon Nr. +49(0)160 99 43 77 23

Email: info@ghm-eclatec.de - Seite: www.ghm-eclatec.de

Bankverbindung

Commerzbank Saarbrücken – Konto Nr 530018100; BLZ 590 400 00

IBAN DE79 5904 0000 0530 0181 00 – BIC COBADEFFXXX

HRB 102805 – Ust-IDNr DE303737390