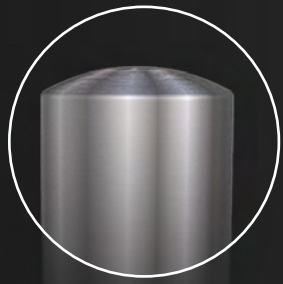


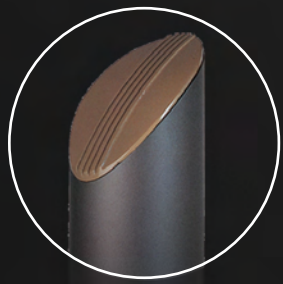
VESOUL



CEANO



TRINO

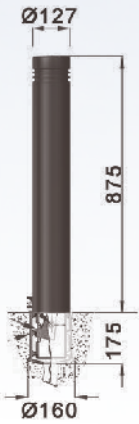


VESOUL

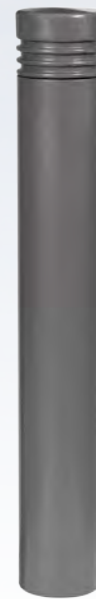
feststehend oder abnehmbar

Lackierter, elektroverzinkter Stahl.
Kopf aus metallisiertem lackiertem Guss.

Abnehmbarer Poller



Feststehender Poller

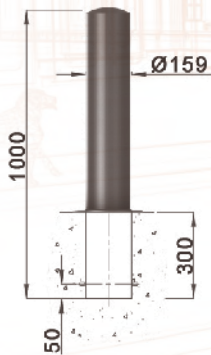


Linie CEANO

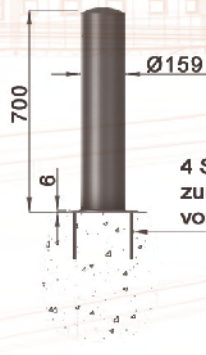
Feststehender Poller

Lackierter, elektroverzinkter Stahl.
In Edelstahl-Ausführung erhältlich.

Eingelassener Poller



Poller für fertigen Bodenbelag



4 Schrauben bei 90 ° bis Ø200 zur nichtchemischen Buchsen vorgesehen



Abgebildete Ausführung: Edelstahl

TRINO

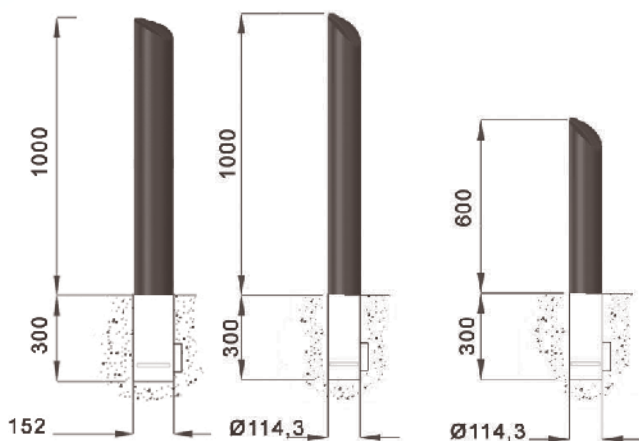
Feststehender Poller

Durchmesser 114 oder 152 mm.
Lackierter, elektroverzinkter Stahl, Bronzekopf.

Höhe 600 mm



Höhe 1000





GHM Eclatec GmbH

LED Leuchten

Moderne Stadtmöbel

Abfalleimer

Licht Poller



BAUMGITTER

feststehende Poller

Klassische Gusseisen

Lichtsäulen

MODERNE GUSSEISEN

Trinkwasserbrunnen

Abwehripoller

LEITUNGSMASTEN

SITZGELEGENHEITEN

STRABENBAHN

Moderne LED-Leuchten

Zeitlose LED-Leuchten

Zeitlose Brunnen

Zeitlose Stadtmöbel

GHM Eclatec GmbH

Lebacher Straße 4 - 66113 Saarbrücken

Telefon Nr. 0781/9321800 - Telefax Nr. 0781/9321801

Email: info@ghm-eclatec.de - Seite: www.ghm-eclatec.de

Bankverbindung

Commerzbank Saarbrücken - Konto Nr. 530018100 - BLZ 590 400 00

IBAN DE79 5904 0000 0530 0181 00 - BIC COBADEFFXXX

HRB 102805 - Ust-IDNr. DE303737390